

LEGENDA ZAŘÍZENÍ :

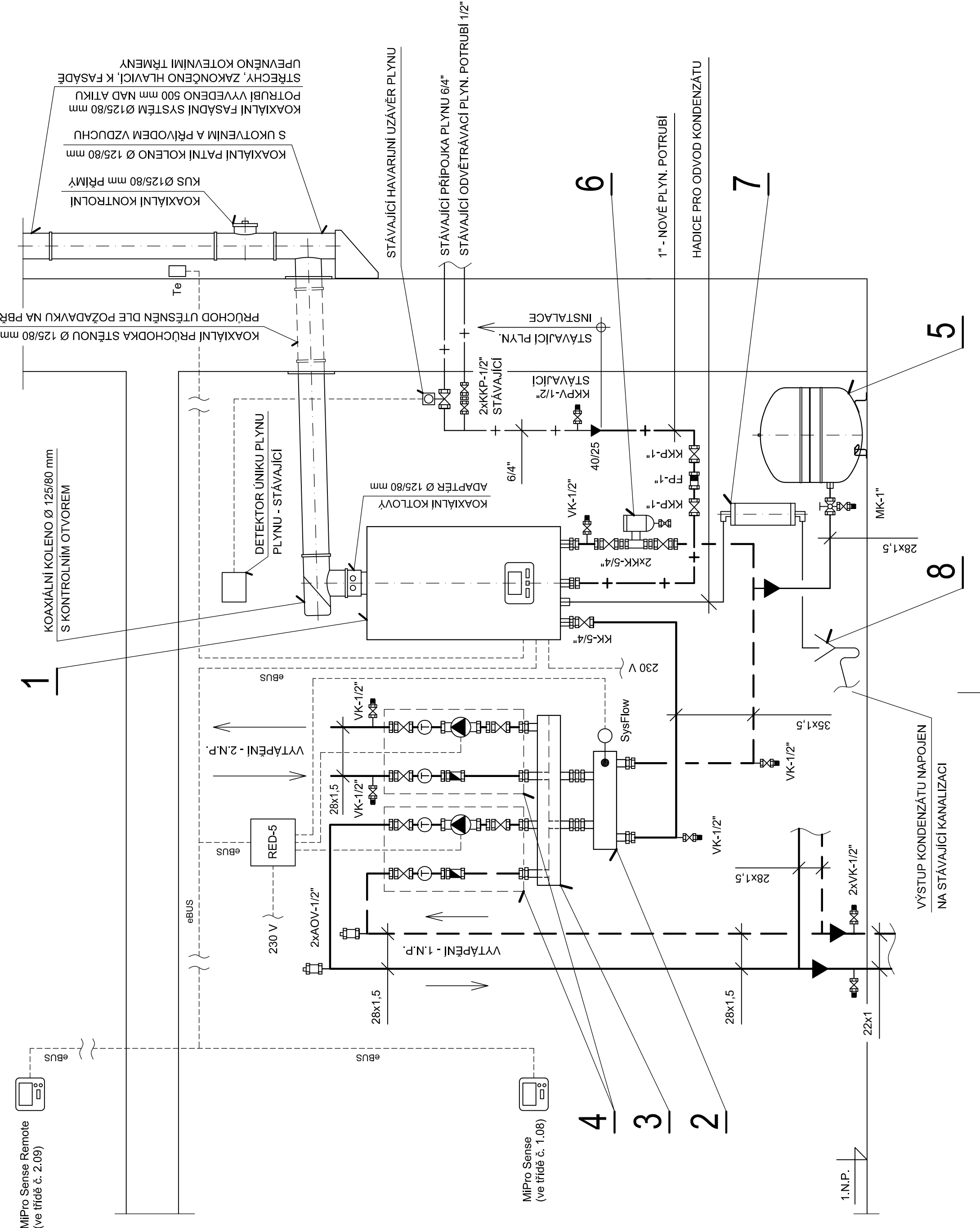
POZICE	NÁZEV	KS
1	NÁSTĚNNÝ PLYNOVÝ KONDENZAČNÍ KOTEL "PROTHERM PANTHER CONDENS 48 KKO-A ", Q = 8,2 – 45,4 kW	1
2	HYDRAULICKÝ VYROVNAVAČ DYNAMICKÝCH TLAKŮ "ESBE", TYP "GMA 411"	1
3	KOMBINOVANÝ ROZDĚLOVAČ a SBĚRAČ TOPNÉ VODY "ESBE", TYP "GMA 421"	1
4	ČERPADLOVÁ SKUPINA "ESBE", TYP "GDA 211" DN 25 (OBSAHUJE : ELEKTRONICKÉ OBĚHOVÉ ČERPADLO "MILO PARA 25/6-43/SC, UZAVÍRAČÍ ARMATURY, ZPĚTNÝ VENTIL a TEPLOMĚRY)	2
5	TLAKOVÁ EXPANZNÍ NÁDOBA "REFLEX N 50/6", V = 50 L , PN 6	1
6	ODSTŘEDIVÝ ODKALOVAČ S MAGNETICKOU VLOŽKOU "GIACOMINI", TYP "R146CX005" DN 25 (1")	1
7	NEUTRALIZAČNÍ BOX KONDENZÁTU "NEUTRAKON 100/70"	1
8	ODKAPÁVACÍ NÁDOBKA SE SIFONEM PRO VIDITELNÝ ODVOD KONDENZÁTU Z KOTLE	1

LEGENDA ARMATUR :

- KK KULOVÝ KOHOUT ZÁVITOVÝ - VODA
- KKP KULOVÝ KOHOUT ZÁVITOVÝ - PLYN
- KKPV KULOVÝ KOHOUT ZÁVITOVÝ, VZORKOVACÍ - PLYN
- ZV ZPĚTNÝ VENTIL ZÁVITOVÝ
- FP FILTR ZÁVITOVÝ- PLYN
- AOV AUTOMATICKÝ ODVZDUŠNOVACÍ VENTIL
- VK VYPOUŠTĚČÍ A PLNÍČÍ KOHOUT
- MK KULOVÝ KOHOUT SE ZAJIŠTĚNÍM A VYPOUŠTĚNÍM PRO PŘÍPOJENÍ EXPANZNÍ NÁDOBY ("REFLEX")
- SysFlow ČIDLO TEPLoty TOPNÉ VODY
- Te ČIDLO VENKOVNÍ TEPLoty NA SEVEROVÝCHODNÍ FASÁDĚ

POZNÁMKA :

- VÝPOČTOVÝ TEPLOTNÍ SPÁD TOPNÉ VODY : 70/50°C
- OBĚHOVÁ ČERPADLA TOPNÝCH VĚTVÍ JSOU ŘÍZENA REGULÁTORY S TYDENNÍM PROGRAMEM MiPro Sense (HLAVNÍ EKVITERMNÍ REGULÁTOR) a MiPro Sense Remote (DÁLKOVÉ OVLÁDÁNÍ TOPNÉ VĚTVĚ PRO 2.N.P.)
- TEPLOTA TOPNÉ VODY JE EKVITERMNĚ REGULOVÁNA. ČIDLO VENKOVNÍ TEPLoty "QAC34" JE INSTALOVÁNO NA SEVERNÍ FASÁDĚ OBJEKTU.
- ROZVODY ÚT V MÍSTNOSTI POZ (MIMO EXPANZNÍHO POTRUBÍ) BUDOU PO ZKOUŠCE TĚSNOSTI TEPELNĚ IZOLOVÁNY TRUBICEMI "TUBEX", TL. STĚNY 15 mm.
- HYDRAULICKÝ VYROVNAVAČ DYNAMICKÝCH TLAKŮ (POZ. 2), KOMBINOVANÝ ROZDĚLOVAČ A SBĚRAČ (POZ. 3) A ČERPADLOVÉ SKUPINY TOP. VĚTVÍ JSOU OPATŘENY TYPOVOU, SNÍMATELNOU TEPELNOU IZOLACÍ OD VÝROBCE.
- NOVÉ OCELOVÉ PLYNOVÉ POTRUBÍ BUDE PO TLAKOVÉ ZKOUŠCE OPATŘENO NÁTĚREM ZÁKLADNÍM A KOMPLENÍ PLYNOVÁ INSTALACE Z OCELOVÉHO POTRUBÍ PAK NÁTĚREM VRCHNÍM V BARVĚ ŽLUTÉ.
- V MÍSTNOSTI POZ BUDE OSAZEN KOHOUT 1/2" SE ŠROUBENÍM NA HADICI. NAPOJENÝ NA ROZVOD STUDENÉ VODY, PRO NAPOUŠTĚNÍ A DOPLŇOVÁNÍ VODY DO TOPNÉHO SYSTÉMU A PRO POTŘEBY ÚDRŽBY A ÚKLIDU. PŘÍPOJKA STUDENÉ VODY PRO KOHOUT SE PŘEDPOKLÁDÁ ZE SOUSEDNÍ MÍSTNOSTI WC.
- UVEDENÉ VAZBY M+R a ELEKTRO JSOU ZAKRESLENY INFORMATIVNĚ. ŘEŠÍ PŘÍSLUŠNÉ PROFESE.



NAVRHL		ING. PETR JIROVSKÝ	IČO : 486 55 007	ING. PETR JIROVSKÝ NA SPRÁVEDLNOSTI 472 280 02 KOLÍN II tel. : 774 829 059 e-mail : pe.jirovsky@seznam.cz	
INVESTOR		MĚSTO KOLÍN, KARLOVO NÁMĚSTÍ 78, 280 12 KOLÍN I			
MATEŘSKÁ ŠKOLA – BEZRUČOVA 801, KOLÍN II REKONSTRUKCE ÚSTŘEDNÍHO VYTÁPĚNÍ PAVILINU "P3"					
SCHÉMA PLYNOVÉHO ODBĚRNÉHO ZAŘÍZENÍ (POZ)				FORMÁT	3 A4
MĚŘÍTKO –				DATUM	03/2023
				STAD.	PROJ.
UT-03					